

ACTIVITÉS PÉDAGOGIQUES FONDATION FACIM MAURIENNE

Encadrées par des guides-conférenciers agréés par le Ministère de la Culture, nos activités pédagogiques de découverte du patrimoine savoyard s'articulent autour de 180 sites et 5 itinéraires thématiques : *Les chemins du Baroque*® pour l'art religieux, *Pierres-fortes de Savoie*® pour les sites fortifiés, *Terres des Alpes*® pour le patrimoine rural et agropastoral, *Archipels d'altitude*® pour l'architecture des stations de sports d'hiver et *Voyages autour de la table*® pour les savoir-faire culinaires.

Retrouvez toutes les infos pratiques et l'ensemble de notre offre pédagogique dans la brochure *Raconte-moi la Savoie* qui a été adressée à tous les établissements scolaires de Savoie. Elle est également consultable sur notre site www.fondation-facim.fr

Les écoles élémentaires et les collèges du département peuvent bénéficier des subventions « Itinéraires historiques » du Conseil général de la Savoie (remboursement de la moitié du transport et forfait de 3 € par élève pour les visites guidées).



POUR LES ATELIERS PÉDAGOGIQUES

CONTACT Robert Porret

04 79 60 58 98 / 06 09 90 47 28

robert.porret@fondation-facim.fr

Terres des Alpes®

Dans les Hautes vallées, rudesse et beauté des paysages ne font qu'un ! Entre les vignes des premières pentes aux vergers de montagne et aux alpages d'altitude, l'agriculture est aussi variée que les fromages issus de ses troupeaux. Un patrimoine rural et vivant. Formes et matériaux variés façonnent le bâti des Hautes vallées. Les paysages habités retracent plus d'un siècle d'une histoire aussi riche qu'étonnante à redécouvrir dans l'âme des villages.



NOUVEAU

PATRIMOINE RURAL

LES ALPAGES

ATELIER PÉDAGOGIQUE DE LA MATERNELLE AU CE1 **L'alpage, la vache et le lait**

Cette animation se compose de deux modules complémentaires.

Module 1 • atelier **Suivez Jeannette la vachette !**

Une histoire contée recrée le paysage sonore des alpages, peuplé d'animaux sauvages et domestiques. Les cinq sens en éveil, laissez-vous guider par Jeannette, la vachette, sur le chemin du lait, depuis l'étable jusqu'à la table.

DURÉE DE LA SÉANCE 1H15 ENVIRON

Module 2 • visite guidée

A la ferme, à la coopérative ou en alpage, qu'il est bon le fromage !

Assistez à la métamorphose du lait en fromage, ou écoutez un agriculteur vous parler de son labeur à la ferme et en alpage.

DURÉE DE LA VISITE DE 2H À 1/2 JOURNÉE

TARIFS

ATELIER PÉDAGOGIQUE ET VISITE GUIDÉE

TARIFS MODULABLES - NOUS CONSULTER

SUBVENTION POSSIBLE ► NOUS CONSULTER



NOUVEAU

LES ESPACES EN IMAGES

ATELIER PÉDAGOGIQUE

DU CE2 À LA 5^e

La Savoie, un espace en mutation

Cette animation se compose de deux modules complémentaires.

Module 1 • découverte en images

La Savoie, un espace en mutation

Une approche pédagogique et ludique des bouleversements qui ont touché les espaces montagnards et urbains depuis 150 ans. Un livret-jeu accompagne la séance.

DURÉE DE LA CONFÉRENCE 2H MAXIMUM

Module 2 • visite guidée

Visite de site

Un regard sur un village et son paysage pour mieux appréhender les évolutions de l'espace local.

DURÉE DE LA VISITE 2H MAXIMUM

TARIFS

ATELIER PÉDAGOGIQUE « LA SAVOIE, UN ESPACE EN MUTATION » NOUS CONSULTER
SUBVENTION POSSIBLE ► NOUS CONSULTER



© Archives départementales de la Savoie

© François Deladrière / Fondation Facim

© Musée des tissus de Lyon



AU FIL DES TEXTILES

NOUVEAU

ATELIER PÉDAGOGIQUE

DU CE2 AU CM2

Costumes et vêtements d'hier et d'aujourd'hui

Cette animation se compose de trois modules complémentaires.

Module 1 • atelier

Il est obligatoire de toucher !

Une découverte tactile des matières textiles suivie d'une démonstration ludique des techniques de tissage et d'ennoblissement.

DURÉE DE LA SÉANCE 1H30 ENVIRON

Module 2 • atelier

L'habit ne fait pas le moine !

Une balade récréative à travers l'espace et le temps pour appréhender la diversité des modes et des codes vestimentaires.

DURÉE DE LA SÉANCE 1H30 ENVIRON

Module 3 • visite guidée

Costumes in situ

Une introduction aux « us et costumes » de Savoie par la visite d'un monument, d'un musée ou d'un espace thématique.

DURÉE DE LA SÉANCE 2H MAXIMUM

TARIFS

ATELIERS PÉDAGOGIQUES ET VISITE GUIDÉE
TARIFS MODULABLES - NOUS CONSULTER
SUBVENTION POSSIBLE ► NOUS CONSULTER



© Musée des tissus de Lyon



© Musée des tissus de Lyon



© Jacqueline Jorcin-Roch

PATRIMOINE FORTIFIÉ

LES FORTS DE MAURIENNE

Pierres-fortes de Savoie®

La Savoie possède un patrimoine fortifié diversifié, reflet d'une histoire mouvementée longue d'un millénaire. Si au Moyen Age, les fortifications sont présentes sur l'ensemble du territoire, dès cette époque, elles se concentrent le long des routes, près des ponts et des carrefours, particulièrement sur les itinéraires menant en Italie. Elles veillent également aux frontières, d'abord face au Dauphiné devenu français, puis face à l'Italie, après la réunion de la Savoie à la France en 1860.

Les sites sélectionnés ici sont les plus représentatifs et les plus spectaculaires du département.

CONTENU PÉDAGOGIQUE

DES ANIMATIONS

- Rappel du contexte historique de leur construction.
- Etude des systèmes défensifs.
- Evocation des conditions de vie dans les forts.

VISITE GUIDÉE

À PARTIR DU CM2

Expédition à l'Esseillon

Ce vaste ensemble fortifié, achevé en 1833, participait à la défense des Etats de Savoie en barrant les accès au Mont-Cenis. Il comprend cinq forts échelonnés sur les pentes des communes d'Aussois et d'Avrieux.

DURÉE DE LA VISITE 2H (DÉCOUVERTE DE DEUX FORTS)

OU UNE DEMI-JOURNÉE POUR UN PARCOURS SÉCURISÉ

À PIED SUR L'ENSEMBLE DU SITE

VISITE-JEU

DU CE2 AU CM2

Garde-barrière au fort Victor-Emmanuel

Un tour de garde ludique et pédagogique du fort Victor-Emmanuel, l'ouvrage le plus spectaculaire de la Barrière de l'Esseillon.

DURÉE DU JEU 2H MAXIMUM

DE LA MÊME ÉPOQUE

- Découvrez le Centre d'Interprétation du Patrimoine Fortifié de la redoute Marie-Thérèse à Avrieux, site appartenant au réseau départemental des musées et maisons thématiques.

VISITE GUIDÉE

À PARTIR DU CM1

Le fort du Télégraphe, un nid d'aigle sentinelle de Maurienne

Ce fort d'arrêt, achevé vers 1890 pour contrôler le noeud de communications de St-Michel-de-Maurienne, offre un panorama exceptionnel sur la vallée et les massifs environnants. Il participa aux combats de juin 1940 contre les Italiens.

DURÉE DE LA VISITE 1H ENVIRON

VISITE GUIDÉE

À PARTIR DU CM1

Avec le fort de Saint-Gobain on ne passe pas la ligne Maginot !

Construit près de Modane dès 1933, cet ouvrage de la ligne Maginot alpine est le seul ouvert au public en Rhône-Alpes. Aujourd'hui encore en parfait état, il témoigne de la sophistication atteinte par la fortification à la veille de la Seconde Guerre mondiale et rappelle les conditions de vie des équipages à cette époque.

DURÉE DE LA VISITE 2H MAXIMUM

TARIFS

VISITES GUIDÉES & VISITE-JEU

79 € PAR CLASSE

RÈGLEMENT SUR FACTURE À LA FONDATION FACIM

ENTRÉE GRATUITE

SAUF FORT SAINT-GOBAIN 4 € PAR ÉLÈVE

PAIEMENT OBLIGATOIRE À LA CAISSE

PAR CHÈQUE, LE JOUR DE LA VISITE

SUBVENTION POSSIBLE ► NOUS CONSULTER

STATIONS DE SPORTS D'HIVER

© David Dereani / Fondation Facim



L'ARCHITECTURE & L'URBANISME

VISITES GUIDÉES

À PARTIR DU CE2

La visite d'une station du programme *Archipels d'altitude*® peut s'accompagner de la découverte de l'un des nombreux sites ou monuments présentés dans cette brochure.

DURÉE DE LA VISITE 2H MAXIMUM

CONTENU PÉDAGOGIQUE DES VISITES

- L'architecture, adaptée aux contraintes du milieu et aux besoins de la clientèle.
- L'urbanisme, conçu pour séparer les flux de circulation et capter l'ensoleillement.
- L'évolution des styles et des techniques de construction.
- L'économie et la sociologie des stations.
- Les pionniers et les acteurs des stations.

DÉCOUVERTES EN IMAGES

À PARTIR DU CM2

L'épopée des stations de sports d'hiver

Une histoire du tourisme hivernal en Savoie depuis l'apparition du ski alpin jusqu'aux enjeux actuels de l'aménagement en montagne. Plusieurs conférences ont été conçues spécifiquement pour retracer l'histoire de quelques stations : Valloire, St-François-Longchamp.

DURÉE DE LA CONFÉRENCE 1H ENVIRON

TARIFS

VISITES GUIDÉES & DÉCOUVERTE EN IMAGES

79 € PAR CLASSE

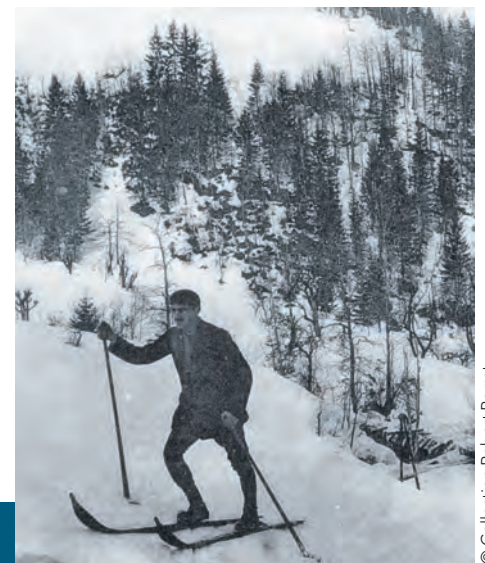
RÈGLEMENT SUR FACTURE À LA FONDATION FACIM

SUBVENTION POSSIBLE ▶ NOUS CONSULTER

Archipels d'altitude®

Bien que le ski soit connu en Scandinavie depuis la préhistoire, sa pratique ne fut introduite dans les Alpes que dans la seconde moitié du XIX^e siècle. Dès 1900, les troupes alpines s'appliquèrent à diffuser ce nouveau mode de locomotion auprès des jeunes montagnards. Dans l'entre-deux-guerres, le ski devint progressivement le loisir d'une élite et assura la renommée de villages comme Val d'Isère, qui surent s'adapter pour accueillir cette nouvelle pratique sportive.

Au lendemain de la Seconde Guerre mondiale, la station de Courchevel nouvellement créée faisait figure de laboratoire : construite au beau milieu des alpages, elle offrait une architecture et un urbanisme novateurs. Son concept inspira la construction des nombreuses stations qui accompagnèrent le développement du tourisme de masse. Leur architecture très contemporaine fut néanmoins remise en cause dès les années 70 pour céder la place à un style plus traditionnel dont Valmorel est l'exemple le plus abouti.



© Collection Robert Porret

LE KIT STATION®

ATELIER PÉDAGOGIQUE

DU CE2 À LA 5^e

Le Kit Station®

Aménage et construis ta station

Le Kit Station® se compose de trois modules complémentaires.

Module 1 • atelier

Aménagement en montagne

Un versant de montagne à aménager en fonction des contraintes du relief et de l'altitude (implanter une station, tracer la route d'accès, localiser les remontées mécaniques...).

DURÉE DE LA SÉANCE 1H15 ENVIRON

Module 2 • atelier

Urbanisation d'une station

Une répartition des différentes fonctions spatiales de la station à imaginer avec un jeu de cubes, de plaques et de baguettes à disposer sur un plateau (parkings, logements, commerces, arrivées des pistes...).

DURÉE DE LA SÉANCE 1H15 ENVIRON

Module 3 • visite guidée

Visite d'une station

Une découverte destinée à confronter l'expérience des ateliers avec la réalité des sites.

DURÉE DE LA VISITE 2H MAXIMUM

© Inspection académique.



TARIFS

ATELIER PÉDAGOGIQUE ET VISITE GUIDÉE

TARIFS MODULABLES – NOUS CONSULTER

SUBVENTION POSSIBLE ▶ NOUS CONSULTER

PATRIMOINE RELIGIEUX

L'ART BAROQUE

VISITES GUIDÉES

À PARTIR DU CE2

Les chemins du baroque®

L'art baroque, issu de la Renaissance italienne, a accompagné l'Eglise catholique dans sa réaction contre le protestantisme, au lendemain du Concile de Trente. Dès le XVII^e siècle, cet art connaît une large diffusion dans les hautes vallées savoyardes grâce aux nombreux travaux d'agrandissement et d'embellissement des édifices religieux. Ces églises et chapelles ont ainsi pu se parer d'une somptueuse décoration peinte et sculptée, peuplée d'angelots et de saints protecteurs, œuvres d'artistes souvent originaires des Etats de Savoie. Les Chemins du baroque® ont sélectionné les édifices les plus représentatifs des vallées de Maurienne, de Tarentaise, du Beaufortain et du Val d'Arly.

DURÉE DE LA VISITE 2H MAXIMUM



© Denis Vidalle / Fondation Facim

CONTENU PÉDAGOGIQUE

- Contexte historique et religieux.
- Les caractères du style baroque.
- Le vocabulaire de l'architecture religieuse.
- Les techniques décoratives (dorure à la feuille, peintures murales).
- La vie du Christ et de Marie (autels du Rosaire).
- Le culte des saints protecteurs et guérisseurs.
- La mort et l'au-delà (retables des âmes du purgatoire, cimetières).
- Vie des communautés villageoises

TARIFS

VISITES GUIDÉES

79 € PAR CLASSE

RÈGLEMENT SUR FACTURE À LA FONDATION FACIM

SUBVENTION POSSIBLE ► NOUS CONSULTER



© Robert Porret / Fondation Facim.

L'ESPACE BAROQUE

VISITE GUIDÉE

À PARTIR DU CE2

L'espace baroque Maurienne

L'espace baroque Maurienne est installé dans l'ancienne église de Lanslebourg. Une salle d'exposition temporaire le complète pour évoquer d'autres aspects du patrimoine mauriennais.

DURÉE DE LA VISITE 1H ENVIRON

VISITE UNIQUEMENT DE LA MI-DÉCEMBRE À LA MI-MAI ET DE LA MI-JUIN À LA MI-SEPTEMBRE.

TARIFS

VISITES GUIDÉES 79 € PAR CLASSE

RÈGLEMENT SUR FACTURE À LA FONDATION FACIM

ENTRÉE ESPACE BAROQUE MAURIENNE

20 € PAR CLASSE

SUBVENTION POSSIBLE ► NOUS CONSULTER



PEINTURES MURALES

VISITES GUIDÉES

À PARTIR DU CE2

En Maurienne, le décor peint des chapelles de Bessans et Lanslevillard

Véritables BD médiévales, de nombreux détails de ces peintures murales exceptionnelles évoquent la vie quotidienne du Moyen Age.

DURÉE DE LA VISITE 1H ENVIRON PAR SITE

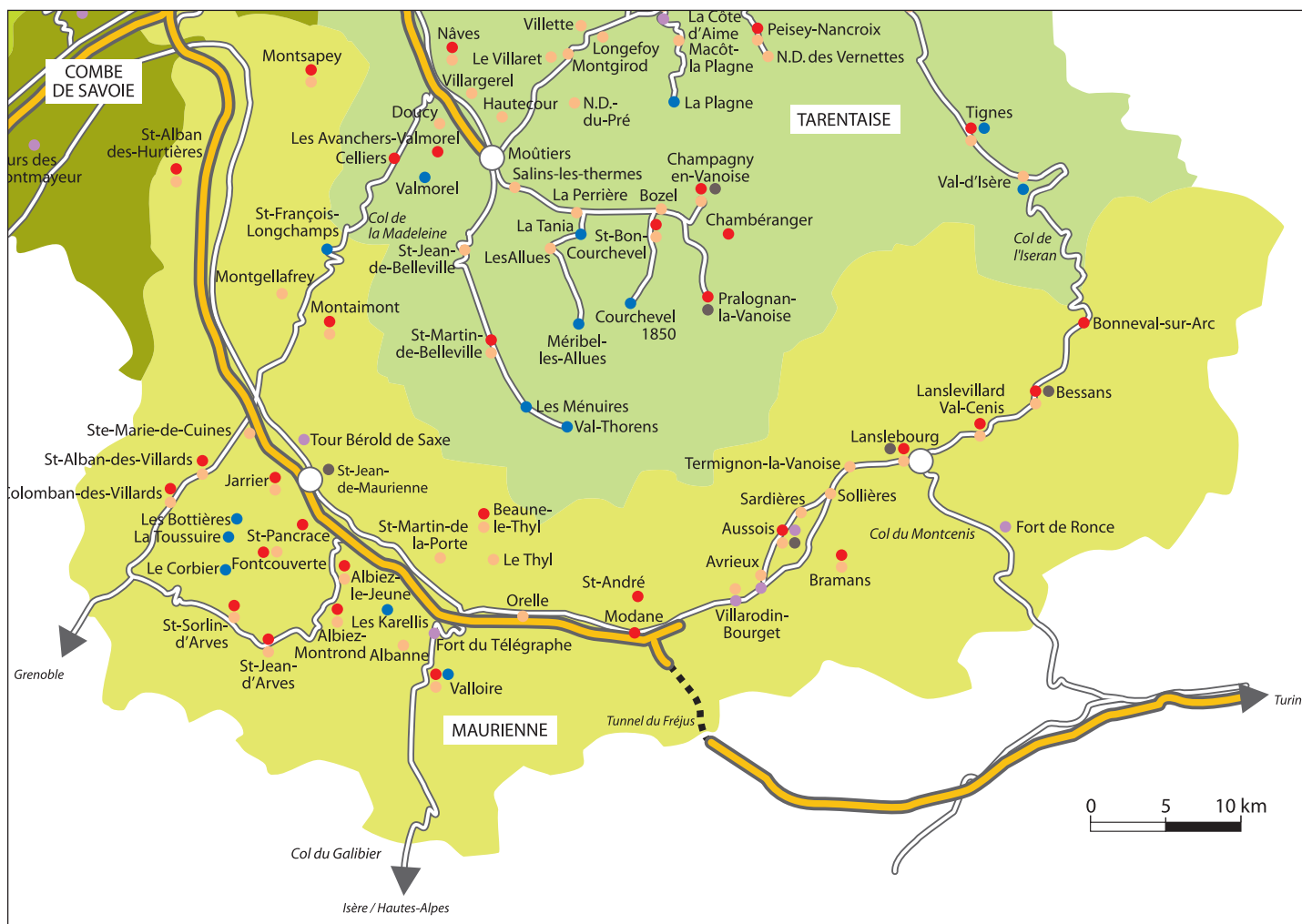
TARIFS VISITES GUIDÉES

79 € PAR CLASSE

RÈGLEMENT SUR FACTURE À LA FONDATION FACIM

SUBVENTION POSSIBLE ► NOUS CONSULTER

Texte Robert Porret / Fondation Facim - conception graphique le cicero



Itinéraires thématiques

- Terres des Alpes®
Patrimoine rural, alpages, agropastoralisme
- Les Chemins du baroque®
Patrimoine religieux
- Archipels d'altitude®
Stations de sports d'hiver
- Pierres-fortes de Savoie®
Patrimoine fortifié
- Voyages autour de la table®
Patrimoine culinaire



Les vallées de Maurienne, Tarentaise, Beaufortain et Val d'Arly forment le Pays d'art et d'histoire des Hautes vallées de Savoie®