

RISQUES



Pays de **M**aurienne



12 octobre 2011

Saint-Michel-de-Maurienne - Salle polyvalente



Jean-Michel Gallioz, Maire

Saint Michel de Maurienne



**un centre urbain en fond de vallée et des
hameaux ruraux sur les versants**



Saint Michel de Maurienne

- au cœur de la vallée de la Maurienne
- un centre urbain en fond de vallée et 17 hameaux ruraux sur les versants
- de 711 à 3135 mètres d'altitude
- 36,31 kilomètres carrés
- 3 000 habitants



Saint Michel de Maurienne

- Historiquement une ville étape
- Chef-lieu de canton
- Membre de la Communauté de Communes Maurienne Galibier
- Adhérent du Syndicat du Pays de Maurienne



Saint Michel de Maurienne

Une économie basée sur :

- L'industrie
- Les équipements hydrauliques
- Le commerce local

Et impactée par le tourisme des stations

Mairie de Saint Michel de Maurienne

- **Une fusion-association avec les communes de Beaune et Le Thyl**
- **23 élus : 6 adjoints, 2 Maires délégués**
- **50 agents : administratifs, techniques, etc.**



Mairie de Saint Michel de Maurienne



- **Une commission hebdomadaire :**
Maire + Adjoints + Maires délégués + DGS + DST
- **Des commissions de travail**

Mairie de Saint Michel de Maurienne

Domaines de compétences des commissions

- Finances
- Travaux et urbanisme
- Sports et loisirs
- Scolaire et culturel
- Action sociale
- Information
- Environnement – Cadre de vie – Développement durable – Forêt
- Développement économique – Tourisme – Patrimoine
- Consultative du personnel
- Commissions des hameaux
- Gestion de l'espace Alu



Mairie de Saint Michel de Maurienne



- Des délégués dans les intercommunalités
- Budget annuel : 4 millions d'euros



La gestion des risques à Saint Michel de Maurienne

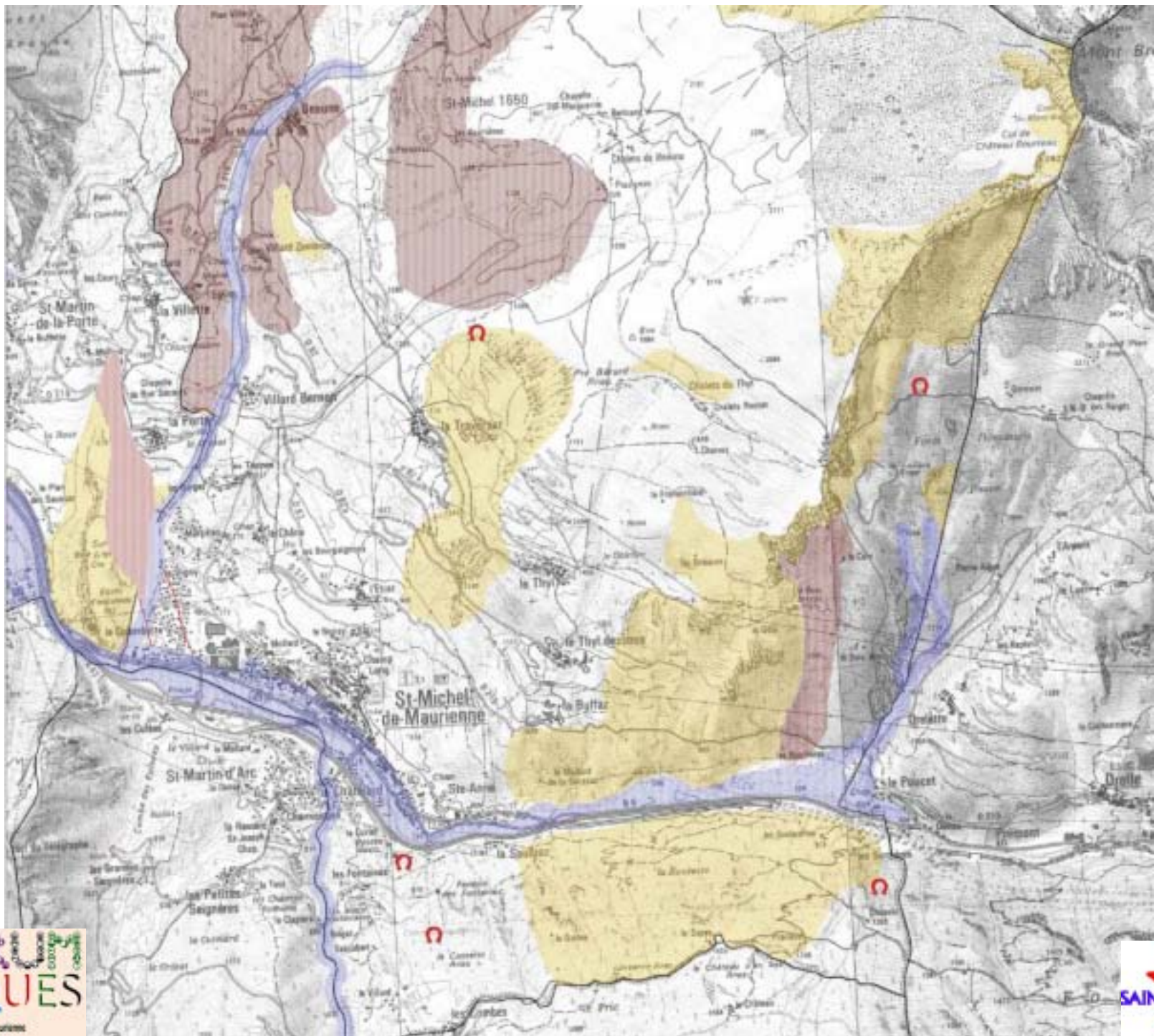
Liste des risques naturels

- Crues torrentielles de l'Arc et de ses affluents
- Chutes de blocs, glissements de terrains, affaissements miniers, affaissements liés au gypse
- Avalanches
- Tempêtes, canicule

La gestion des risques à Saint Michel de Maurienne

Liste des risques technologiques

- Accident sur une Installation Classée pour la Protection de l'Environnement
- Accident lors du Transport de Matières Dangereuses
- Rupture du barrage de Bissorte
- Accident nucléaire



La gestion des risques à Saint Michel de Maurienne

- **Protection**



La gestion des risques à Saint Michel de Maurienne

- **Protection**
- **Prévention**

la plaquette DICRIM

Version 3 de 11/2010

**DOCUMENT IMPORTANT
A CONSERVER A
PORTEE DE MAIN**

SAINT MICHEL DE MAURIENNE  **SAINT MICHEL**

DICRIM

DOCUMENT D'INFORMATION COMMUNAL SUR LES RISQUES MAJEURS
RISQUES MAJEURS : LES REFLEXES

RISQUES : BRUITS 

L'ALERTE
The alarm

En cas d'évènement majeur, une Cellule de Crise communale se réunit et organise l'alerte de la population. En fonction de la nature de l'évènement, l'alerte peut être donnée par différents moyens d'alerte :

	La Sirène Corne de Brume du barrage de Bissorte : elle émet un son caractéristique de séquences de 2 secondes séparées par des intervalles de 3 secondes pendant au moins 2 minutes en cas de déclenchement du PPI du Barrage de Bissorte Si vous entendez cette sirène, Evacuer et gagner le plus rapidement possible les points hauts les plus proches <i>The foghorn siren are going off : go uphill as soon as possible</i>
	L'Ensemble Mobile d'Alerte (EMA) ou le Porte-Voix Mégaphone : un porte-voix fixé sur un véhicule circule en diffusant un message oral pour tous types de risques Ecoutez PLUS suivez les consignes diffusées <i>You hear a megaphone : listen to the instructions AND THEN follow them</i>
	Le Tocsin : il sonne à la volée pendant 5 minutes en cas de crue de l'Arc nécessitant une évacuation des zones inondables Si vous êtes en zone inondable, gagnez les hauteurs de la commune en vous éloignant de l'Arc, suivant l'itinéraire prescrit dans la brochure « Crue de l'Arc » <i>You hear the church bell ring 5 minutes : go away from the water flow</i>
	La Radio et la Télévision : France Bleu Pays de Savoie diffuse les informations en cas de risque majeur : écoutez le 103.8 FM <i>The radio and the television broadcast information in case of problem</i>

A PREPARER EN CAS D'ALERTE
Things to prepare in case of alarm

pour pouvoir évacuer ou se confiner rapidement en cas de besoin

Papiers personnels et médicaments (traitement quotidien), vêtements de rechange et couvertures <i>Identify card, medicines, cloths and blankets</i>	Matériel de confinement : ruban adhésif, serpilières pour colmater le bas des portes, radio à piles, etc.
Barres énergétiques et eau, lampe de poche	Pensez à vos animaux domestiques

RECENSEMENTS

- **Personnes à mobilité réduite, à haut risque vital ou sensibles en cas de canicule**
Dès à présent, signalez-vous en Mairie pour recevoir une aide spécifique en cas d'évènement majeur. Vos informations resteront confidentielles.
! Pensez aussi à prévenir la Mairie en cas de changement.

VENDEURS ET BAILLEURS

- **Information des acquéreurs et locataires de biens immobiliers**
La loi vous oblige à informer l'acquéreur ou le locataire de votre bien immobilier (bâti et non bâti) situé dans une zone sismique.
Pour plus de précisions sur vos obligations, contactez la Mairie.

POUR TOUT RENSEIGNEMENT COMPLEMENTAIRE

sur ce document ou sur les risques majeurs
Contactez la **Mairie de Saint Michel de Maurienne**
Site Internet de la commune : www.saint-michel-de-maurienne.fr
Site Internet du Syndicat du Pays de Maurienne : www.maurienne.fr
Portail du Ministère, dédié à la prévention des risques majeurs : www.prim.net

VOTRE MEMO PERSONNEL

Mettez vos idées, vos numéros personnels importants, etc.

.....

.....

.....

.....

La gestion des risques à Saint Michel de Maurienne

- **Protection**
- **Prévention**
- **Planification**

Version 1 du 18/12/2009

CONTIENT DES DONNÉES PRIVÉES
NON CONSULTABLE PAR LE PUBLIC

COMMUNE DE
SAINT MICHEL DE MAURIENNE

PLAN COMMUNAL DE SAUVEGARDE

OUTIL D'AIDE A LA DECISION
POUR LA PREVENTION ET LA GESTION
DES SITUATIONS DE CRISE

1/2
pendant la crise



La gestion des risques à Saint Michel de Maurienne

- Protection
- Prévention
- Planification
- Gestion de crise, sauvegarde



Porte-voix
Mégaphone

Ensemble
Mobile
d'Alerte
(EMA)



Le Tocsin



La gestion des risques à Saint Michel de Maurienne

- **Protection**
- **Prévention**
- **Planification**
- **Gestion de crise, sauvegarde**
- **Retour à la normale, soutien des populations, remise en état**

Coordination intercommunale et interservices





**Merci pour
votre attention**