

# Canton de Lanslebourg

## L'évolution de l'emploi salarié privé

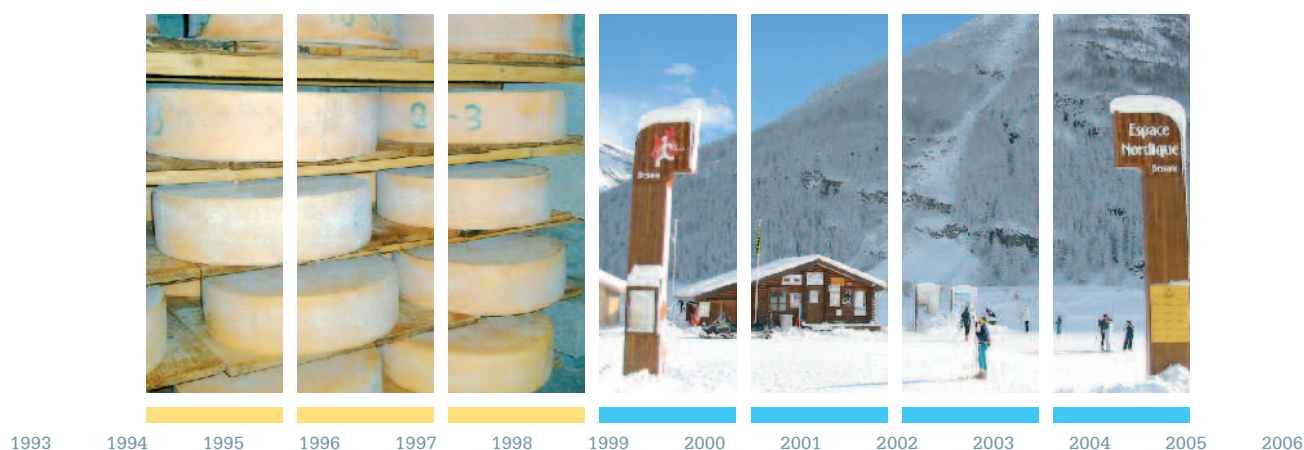
DOCUMENT DE SYNTHÈSE

Décembre 2007

Tous les chiffres de ce document sont issus des statistiques annuelles de l'Assedic sur l'emploi salarié du secteur privé.

Ces chiffres concernent les établissements affiliés à l'assurance chômage.

Sont exclus les emplois salariés du secteur public et ceux du secteur agricole (MSA).



Ce document est un document de synthèse. Les informations peuvent être précisées à la demande.

De plus, il peut être effectué à l'échelle communale, à la demande des élus du territoire.

Merci de bien vouloir effectuer vos demandes auprès de :



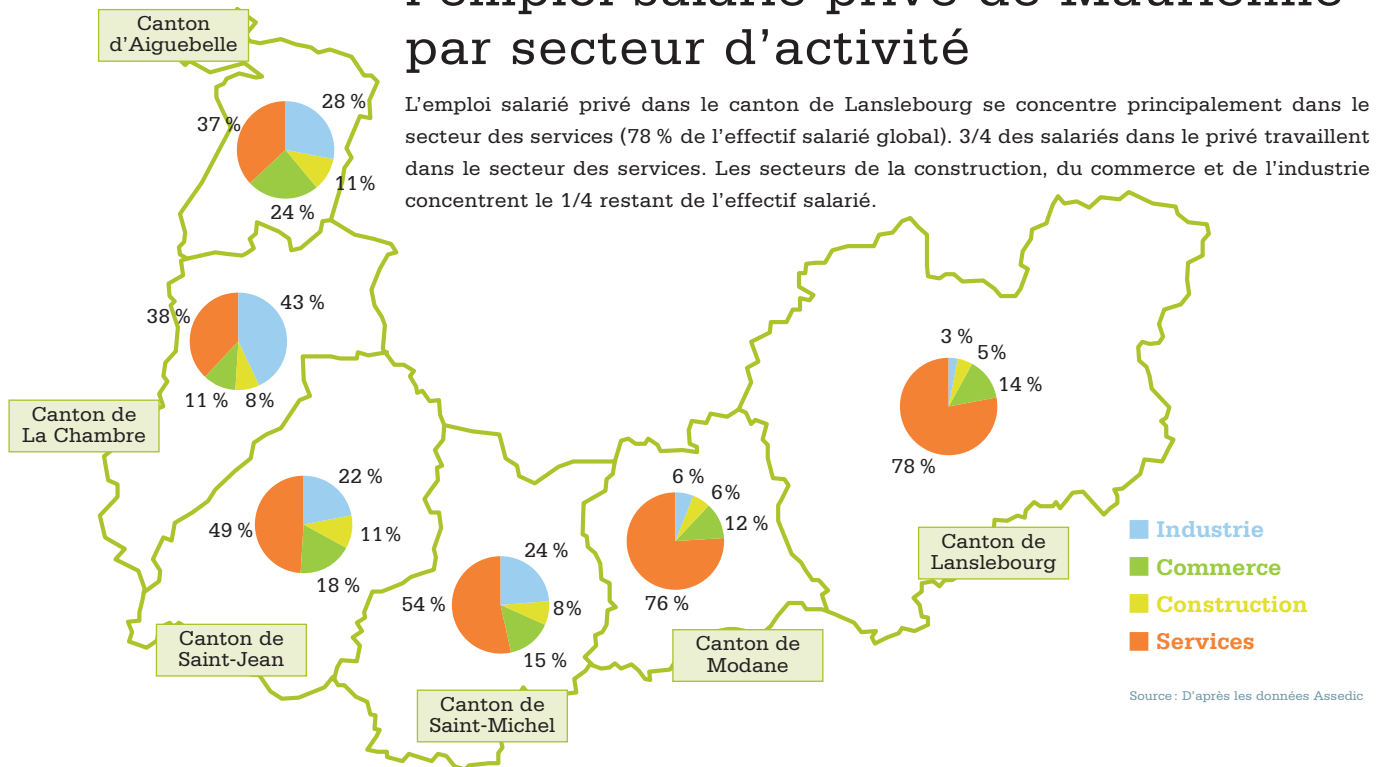
BECHARD Marion, Chargée de mission "Observation du Territoire"

Syndicat du Pays de Maurienne

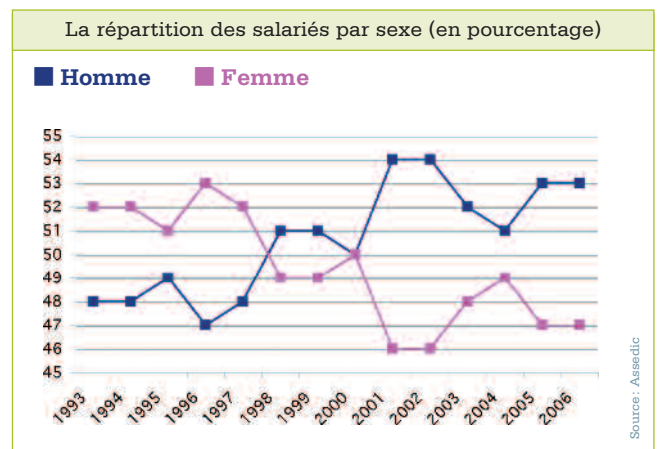
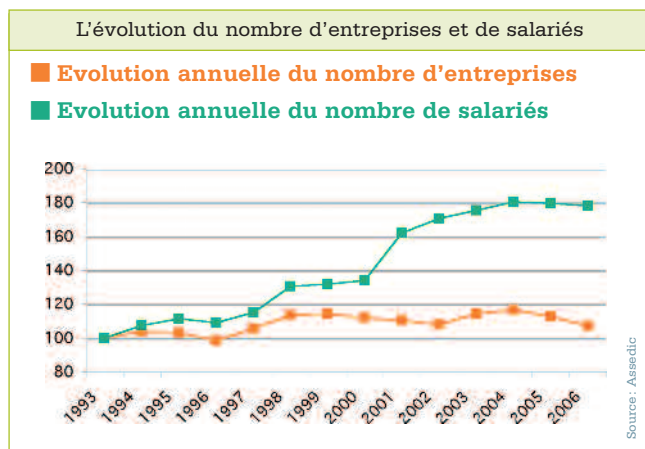
CAR – Bât. B – 1<sup>er</sup> étage – Avenue d'Italie – BP 82 – 73303 Saint-Jean-de-Maurienne Cedex

Tél. 04 79 64 12 48 – Courriel : [spm.eco@orange.fr](mailto:spm.eco@orange.fr)

# La répartition géographique de l'emploi salarié privé de Maurienne par secteur d'activité



## Évolution des effectifs salariés globaux et du nombre d'établissements



**Le canton de Lanslebourg concentre 6 % des effectifs salariés privés de Maurienne.**

Si l'évolution du nombre des établissements est plutôt contrastée (+9 entreprises entre 1993 et 2006 mais évolution en dent de scie), l'évolution du nombre de salariés tous secteurs d'activités confondus est positive. On constate une augmentation de 327 salariés entre 1993 et 2006 soit une progression de 78 % des effectifs salariés.

De 1993 à 2006, on constate une évolution en dent de scie du nombre de femmes et d'hommes salariés dans le privé. Si de 1993 à 1997 les hommes étaient moins nombreux que les femmes, à partir de 1997, la tendance s'inverse.

	1993	1994	1995	1996	1997	1998	1999	2000	2001	2002	2003	2004	2005	2006
<b>Nombre d'entreprises</b>	126	131	130	124	133	143	144	141	139	136	144	147	142	135
<b>Evol A/A-1 entreprises en indice</b>	100	104	103	98,4	106	113	114	112	110	108	114	117	113	107
<b>Nombre de salariés</b>	420	451	468	458	483	548	553	562	681	716	736	758	754	747
<b>Evol A/A-1 salariés en indice</b>	100	107	111	109	115	130	132	134	162	170	175	180	180	178

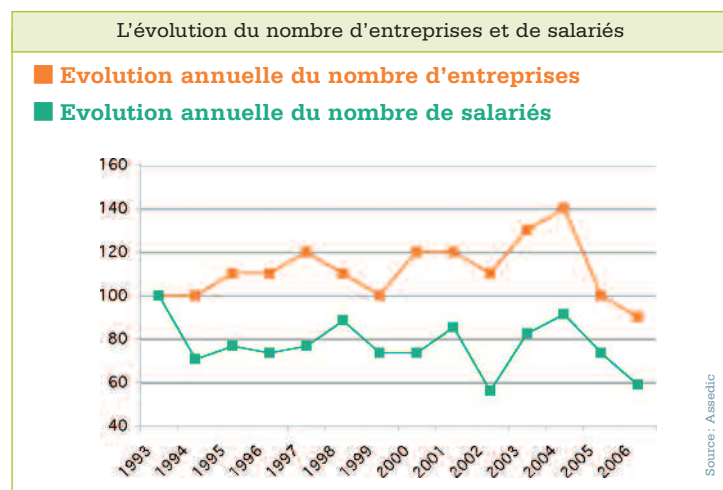
### Comment lire les graphiques et tableaux du document ?

#### Graphiques et tableaux concernant l'évolution du nombre d'établissements et de l'emploi salarié :

les graphiques sur l'évolution des effectifs sont établis en base 100. 100 représentant la valeur de départ (année 1993). Les autres valeurs ont été établies en référence à cette base.

## Évolution des effectifs salariés dans le secteur de l'industrie

L'emploi salarié privé dans le secteur de l'industrie sur le canton de Lanslebourg représente 1 % de l'emploi salarié privé du secteur à l'échelle de la Maurienne.



L'évolution du nombre d'entreprises et de l'effectif salarié est contrastée. Les établissements industriels sont des PME/TPE employant peu de salariés.

De 1993 à 2006, le canton perdait 1 établissement, mais depuis 2004, on constate une perte de 5 établissements soit une diminution de 35 % des entreprises.

De même, de 1993 à 2006, on dénombre une perte de 14 salariés, soit une diminution de 41 % de l'effectif salarié (le canton perd 35 % de son effectif salarié industriel depuis 2004).

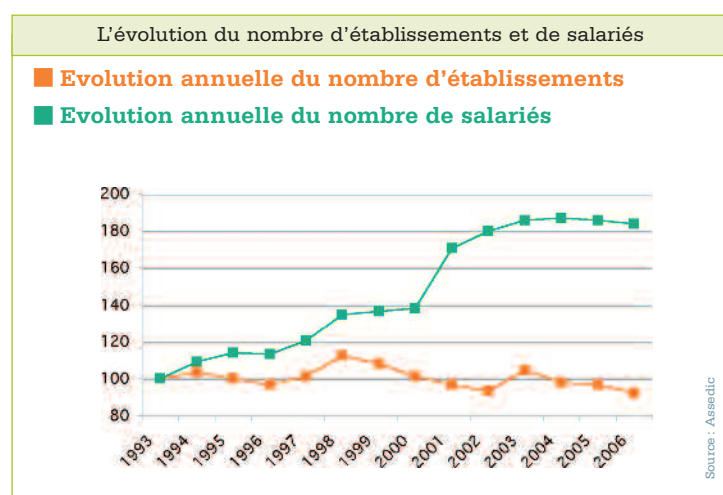
En moyenne, de 1993 à 2006, 59 % des effectifs sont des hommes, soit une part plus importante de femmes dans le secteur que dans l'ensemble de la Maurienne, 41 % contre 33 % (attention les effectifs salariés sont plus faibles sur le canton)

	1993	1994	1995	1996	1997	1998	1999	2000	2001	2002	2003	2004	2005	2006
<b>Nombre d'entreprises</b>	10	10	11	11	12	11	10	12	12	11	13	14	10	9
<b>Evol A/A-1 entreprises en indice</b>	100	100	110	110	120	110	100	120	120	110	130	140	100	90
<b>Nombre de salariés</b>	34	24	26	25	26	30	25	25	29	19	28	31	25	20
<b>Evol A/A-1 salariés en indice</b>	100	70,6	76,5	73,5	76,5	88,2	73,5	73,5	85,3	55,9	82,4	91,2	73,5	58,8

Source : D'après les données Assedic

## Évolution des effectifs salariés dans le secteur des services

L'emploi salarié privé dans le secteur des services sur le canton représente 8 % de l'emploi salarié privé du secteur sur l'ensemble de la Maurienne.



A partir de 1998, l'évolution du nombre d'établissements ne se corrélaient plus avec l'évolution de l'emploi salarié. On constate une diminution du nombre d'établissements et une certaine augmentation puis une stagnation du nombre de salariés.

De 1993 à 2006, le secteur des services a perdu 7 établissements dans le canton (soit une diminution de 8 % du tissu d'établissements) et a gagné 268 salariés soit une progression de 83 %. Cependant, depuis 2004, on constate une diminution du nombre de salariés de 2 % (- 10 salariés) .

Dans le secteur des services, en moyenne, l'effectif salarié se compose de 50 % de femmes et de 50 % d'hommes, soit une certaine parité.

	1993	1994	1995	1996	1997	1998	1999	2000	2001	2002	2003	2004	2005	2006
<b>Nombre d'entreprises</b>	89	92	89	86	90	100	96	90	86	83	93	87	86	82
<b>Evol A/A-1 entreprises en indice</b>	100	103	100	96,6	101	112	108	101	96,6	93,3	104	97,8	96,6	92,1
<b>Nombre de salariés</b>	320	349	364	362	385	431	437	442	546	575	594	598	594	588
<b>Evol A/A-1 salariés en indice</b>	100	109	114	113	120	135	137	138	171	180	186	187	186	184

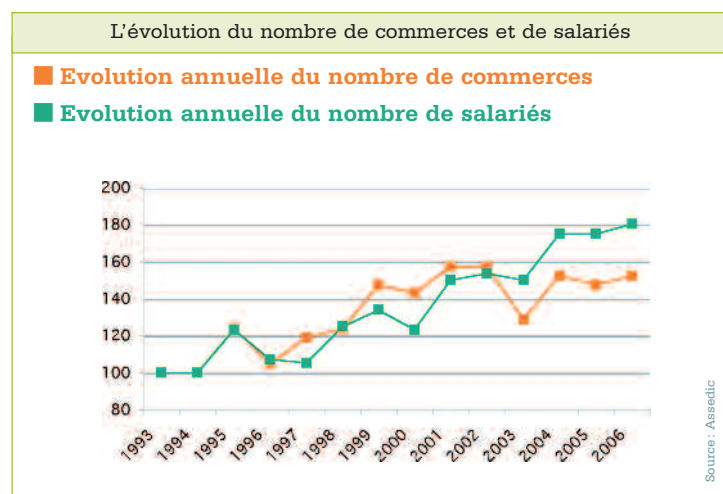
Source : D'après les données Assedic

Comment lire les graphiques et tableaux du document ?

Graphiques concernant la répartition de l'effectif salarié par sexe :

les valeurs absolues ont été transformées en pourcentages pour une meilleure lisibilité des graphiques.

## Évolution des effectifs salariés dans le secteur du commerce



L'emploi salarié privé dans le secteur du commerce sur le canton de Lanslebourg représente 5 % de l'emploi salarié privé du secteur sur l'ensemble de la Maurienne.

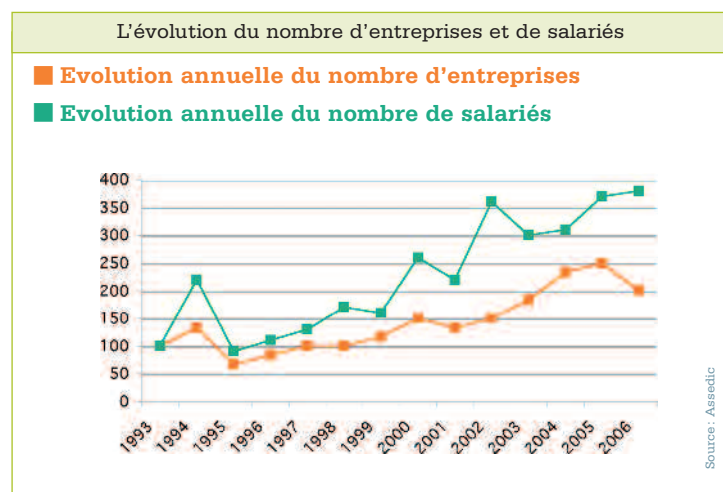
L'évolution du nombre de commerces et celle de l'emploi salarié sont corrélées : lorsque le nombre de commerces diminue, le nombre de salariés du secteur diminue aussi. Si ces évolutions ne sont pas linéaires sur la période de 1993 à 2006, elles sont toutefois positive. De 1993 à 2006, le canton gagne 11 établissements (soit une progression de 52 %) et 45 salariés (soit une progression de 80 %).

De 1993 à 2006, les femmes salariées du secteur sont en moyenne plus nombreuses que les hommes (55 % de femmes contre 45 % d'hommes). Cet écart a cependant tendance à diminuer depuis 2004 où les hommes ne représentaient que 34 % de l'effectif salarié contre 48 % en 2006.

	1993	1994	1995	1996	1997	1998	1999	2000	2001	2002	2003	2004	2005	2006
<b>Nombre d'entreprises</b>	21	21	26	22	25	26	31	30	33	33	27	32	31	32
<b>Evol A/A-1 entreprises en indice</b>	100	100	124	105	119	124	148	143	157	157	129	152	148	152
<b>Nombre de salariés</b>	56	56	69	60	59	70	75	69	84	86	84	98	98	101
<b>Evol A/A-1 salariés en indice</b>	100	100	123	107	105	125	134	123	150	154	150	175	175	180

Source : D'après les données Assedic

## Évolution des effectifs salariés dans le secteur de la construction



L'emploi salarié privé dans le secteur de la construction sur le canton représente 1 % de l'emploi salarié privé du secteur sur l'ensemble de la Maurienne.

L'évolution du nombre d'entreprises et celle de l'effectif salarié du secteur sont corrélées. Toutefois, de 2002 à 2003, on constate une diminution du nombre de salariés (-6 salariés soit une perte de 16 % de l'effectif) alors que le nombre d'établissements augmentait de 2 (soit une progression de 22 %).

De 1993 à 2006, le nombre d'entreprises a augmenté de 100 % (on est passé de 6 établissements en 1993 à 12 en 2006). A cette même période, le nombre de salariés a augmenté de 28 salariés soit une croissance de 280 % du nombre de salariés.

Les femmes représentent en moyenne 18 % de l'effectif salarié entre 1993 et 2006 (leur nombre est de plus en plus important), deux fois plus que la représentation des femmes dans le secteur sur la totalité de la Maurienne (9 %).

	1993	1994	1995	1996	1997	1998	1999	2000	2001	2002	2003	2004	2005	2006
<b>Nombre d'entreprises</b>	6	8	4	5	6	6	7	9	8	9	11	14	15	12
<b>Evol A/A-1 entreprises en indice</b>	100	133	66,7	83,3	100	100	117	150	133	150	183	233	250	200
<b>Nombre de salariés</b>	10	22	9	11	13	17	16	26	22	36	30	31	37	38
<b>Evol A/A-1 salariés en indice</b>	100	220	90	110	130	170	160	260	220	360	300	310	370	380

Source : D'après les données Assedic

Crédit photos : Maurienne Expansion, Syndicat du Pays de Maurienne et LTF