

Canton de Modane

L'évolution de l'emploi salarié privé

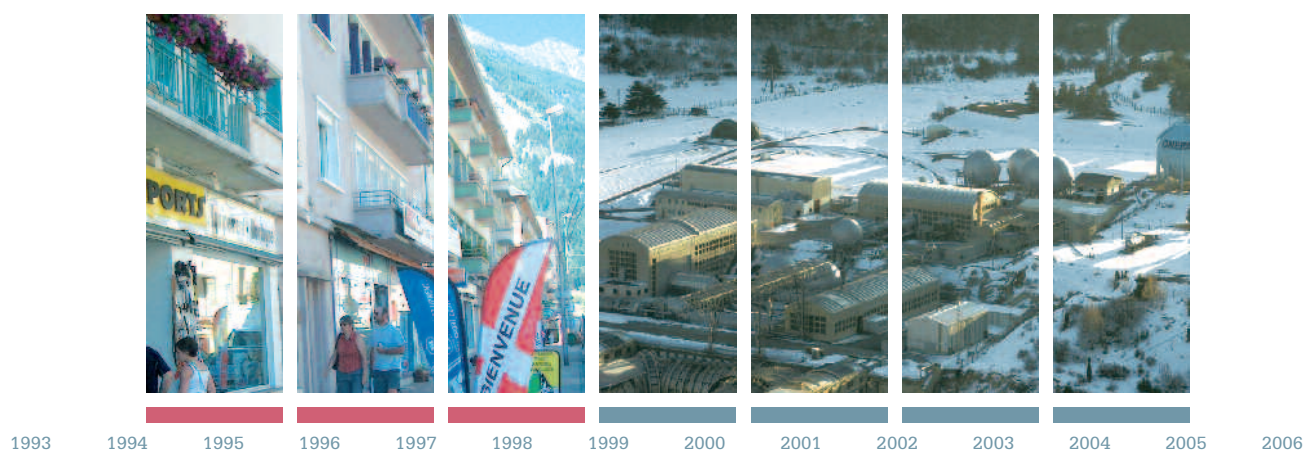
DOCUMENT DE SYNTHÈSE

Décembre 2007

Tous les chiffres de ce document sont issus des statistiques annuelles de l'Assedic sur l'emploi salarié du secteur privé.

Ces chiffres concernent les établissements affiliés à l'assurance chômage.

Sont exclus les emplois salariés du secteur public et ceux du secteur agricole (MSA).



Ce document est un document de synthèse. Les informations peuvent être précisées à la demande.

De plus, il peut être effectué à l'échelle communale, à la demande des élus du territoire.

Merci de bien vouloir effectuer vos demandes auprès de :



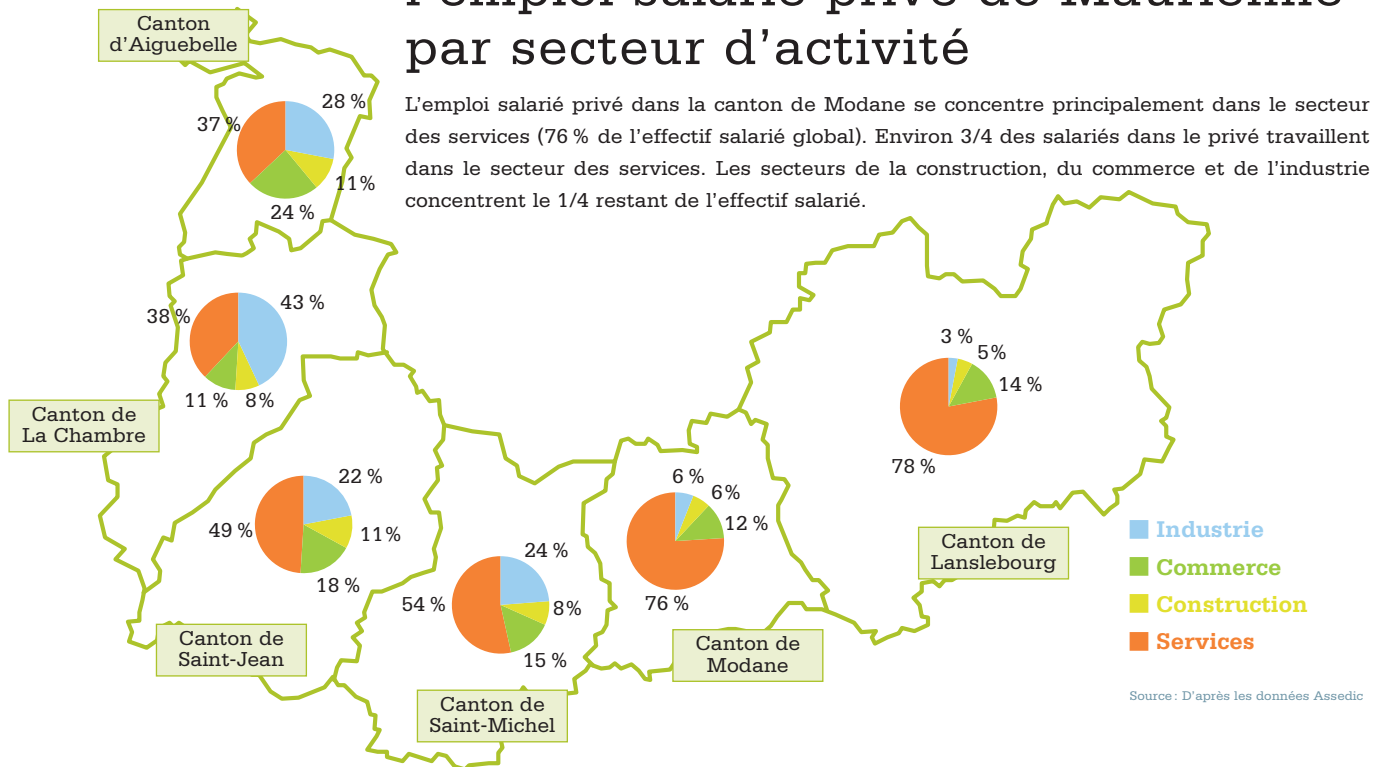
BECHARD Marion, Chargée de mission "Observation du Territoire"

Syndicat du Pays de Maurienne

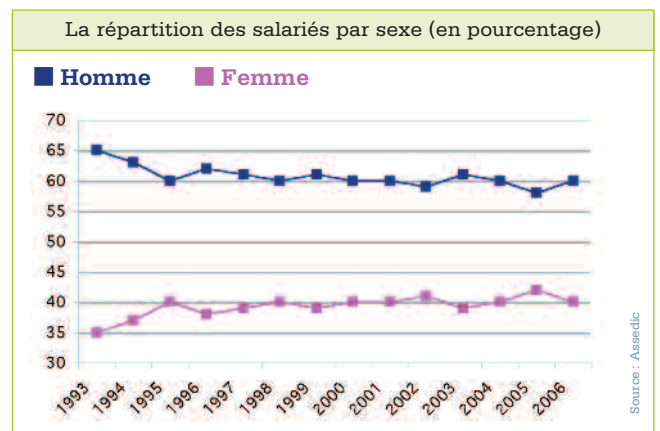
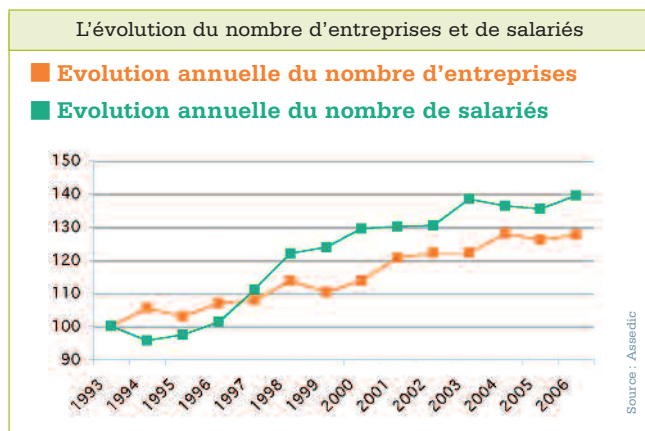
CAR – Bât. B – 1^{er} étage – Avenue d'Italie – BP 82 – 73303 Saint-Jean-de-Maurienne Cedex

Tél. 04 79 64 12 48 – Courriel : spm.eco@orange.fr

La répartition géographique de l'emploi salarié privé de Maurienne par secteur d'activité



Évolution des effectifs salariés globaux et du nombre d'établissements



Le canton de Modane concentre 16 % des effectifs salariés privés de Maurienne.

L'évolution du nombre d'établissements et l'évolution du nombre de salariés se corrént. Ces évolutions sont positives. De 1993 à 2006, on compte 56 entreprises supplémentaires (soit une progression de 27 % du nombre d'établissements) et 603 salariés supplémentaires (soit une progression de 39 % des effectifs salariés). L'évolution du nombre de salariés est donc plus importante que celle du nombre d'établissements.

De 1993 à 2006, les entreprises du canton de Modane emploient en majorité des hommes (61 %). Toutefois la part des femmes est en augmentation : elles étaient 35 % en 1993 et 40 % en 2006 soit une augmentation de 5 % de la part des femmes dans les effectifs salariés privés du canton.

	1993	1994	1995	1996	1997	1998	1999	2000	2001	2002	2003	2004	2005	2006
Nombre d'entreprises	204	215	210	218	220	232	225	232	246	249	249	261	257	260
Evol A/A-1 entreprises en indice	100	105	103	107	108	114	110	114	121	122	122	128	126	127
Nombre de salariés	1530	1465	1492	1550	1699	1866	1896	1979	1990	1995	2117	2086	2072	2133
Evol A/A-1 salariés en indice	100	95,8	97,5	101	111	122	124	129	130	130	138	136	135	139

Comment lire les graphiques et tableaux du document ?

Graphiques et tableaux concernant l'évolution du nombre d'établissements et de l'emploi salarié :

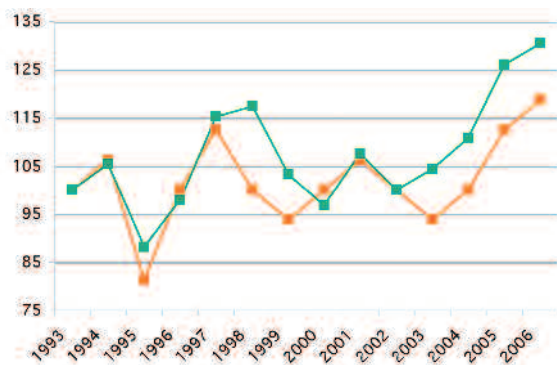
les graphiques sur l'évolution des effectifs sont établis en base 100. 100 représentant la valeur de départ (année 1993).

Les autres valeurs ont été établies en référence à cette base.

Évolution des effectifs salariés dans le secteur de l'industrie

L'évolution du nombre d'entreprises et de salariés

- Evolution annuelle du nombre d'entreprises
- Evolution annuelle du nombre de salariés



Source : Assefic

L'emploi salarié privé dans le secteur de l'industrie sur le canton représente 4 % de l'emploi salarié privé du secteur sur l'ensemble de la Maurienne.

L'évolution du nombre d'entreprises et l'évolution des effectifs salariés se corrélaient. Ces évolutions sont positives sur la période de 1993 à 2006 mais en dents de scie. On constate une augmentation de 3 entreprises dans le secteur de 1993 à 2006 soit une progression de 19 % du nombre d'entreprises. Le nombre de salariés augmentent de 28 de 1993 à 2006, soit une progression de 30 %.

La part d'hommes employés dans le secteur de l'industrie est très importante : 70 % d'hommes en moyenne entre 1993 et 2006, contre 30 % de femmes. Toutefois, la part des hommes diminue dans le temps : ils étaient 79 % en 1993 contre 61 % en 2006. Les femmes sont donc de plus en plus nombreuses à être employées dans ce secteur au sein du canton.

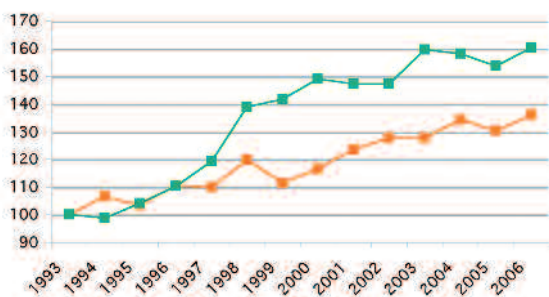
	1993	1994	1995	1996	1997	1998	1999	2000	2001	2002	2003	2004	2005	2006
Nombre d'entreprises	16	17	13	16	18	16	15	16	17	16	15	16	18	19
Evol A/A-1 entreprises en indice	100	106	81,3	100	113	100	93,8	100	106	100	93,8	100	113	119
Nombre de salariés	92	97	81	90	106	108	95	89	99	92	96	102	116	120
Evol A/A-1 salariés en indice	100	105	88	97,8	115	117	103	96,7	108	100	104	111	126	130

Source : D'après les données Assefic

Évolution des effectifs salariés dans le secteur des services

L'évolution du nombre d'établissements et de salariés

- Evolution annuelle du nombre d'établissements
- Evolution annuelle du nombre de salariés



Source : Assefic

L'emploi salarié privé dans le secteur des services sur le canton représente 23 % de l'emploi salarié privé du secteur sur l'ensemble du territoire de la Maurienne.

On constate une évolution positive du nombre d'établissements de 1993 à 2006. Durant cette période on compte 44 entreprises supplémentaires soit une augmentation de 36 % du nombre d'établissements.

La même tendance est à noter quant à l'évolution des effectifs salariés du secteur de 1993 à 2006. On constate durant cette période une augmentation de 60 % des effectifs salariés soit 611 salariés supplémentaires.

La part des hommes et des femmes salariés dans le secteur est assez constante de 1993 à 2006. Les hommes représentent en moyenne 61 % de l'effectif salarié contre 39 % pour les femmes. La part des femmes dans le secteur durant cette période ne dépasse jamais 40 % de l'effectif global.

	1993	1994	1995	1996	1997	1998	1999	2000	2001	2002	2003	2004	2005	2006
Nombre d'entreprises	122	130	126	135	134	146	136	142	151	156	156	164	159	166
Evol A/A-1 entreprises en indice	100	107	103	111	110	120	111	116	124	128	128	134	130	136
Nombre de salariés	1014	1002	1055	1119	1208	1410	1438	1512	1494	1493	1619	1603	1559	1625
Evol A/A-1 salariés en indice	100	98,8	104	110	119	139	142	149	147	147	160	158	154	160

Source : D'après les données Assefic

Comment lire les graphiques et tableaux du document ?

Graphiques concernant la répartition de l'effectif salarié par sexe :

les valeurs absolues ont été transformées en pourcentages pour une meilleure lisibilité des graphiques.

Évolution des effectifs salariés dans le secteur du commerce

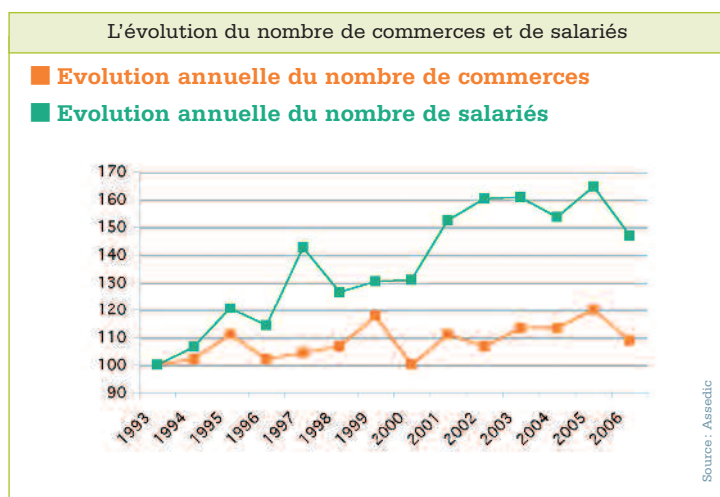
L'emploi salarié privé dans le secteur du commerce sur le canton représente 13 % de l'emploi salarié privé du secteur sur l'ensemble de la Maurienne.

L'évolution du nombre de commerces et celle du nombre de salariés sont contrastées mais positives sur l'ensemble de la période allant de 1993 à 2006.

De 1993 à 2006, on compte 4 établissements supplémentaires, soit une progression de 9 % du nombre de commerces. Aussi, à cette même période, on compte 85 salariés supplémentaires soit une augmentation de 47 % du nombre de salariés.

Toutefois entre 2005 et 2006, le canton a perdu 5 établissements commerciaux (- 11 %) et 32 salariés (soit une diminution des effectifs de 18 %).

Dans le canton de Modane, les entreprises du secteur du commerce emploient principalement des femmes (65 % contre 35 % d'hommes). La part des femmes est assez constante de 1993 à 2006 : elle ne descend pas en deçà de 60 %.



	1993	1994	1995	1996	1997	1998	1999	2000	2001	2002	2003	2004	2005	2006
Nombre d'entreprises	45	46	50	46	47	48	53	45	50	48	51	51	54	49
Evol A/A-1 entreprises en indice	100	102	111	102	104	107	118	100	111	107	113	113	120	109
Nombre de salariés	181	193	218	207	258	229	236	237	276	290	291	278	298	266
Evol A/A-1 salariés en indice	100	107	120	114	143	127	130	131	152	160	161	154	165	147

Source : D'après les données Assedic

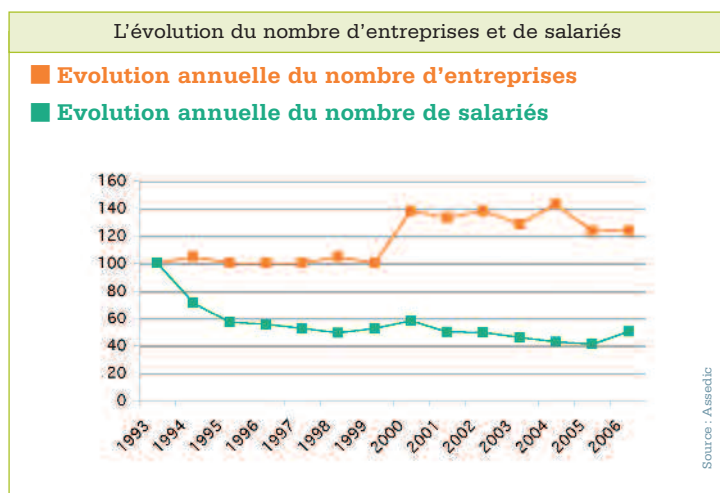
Évolution des effectifs salariés dans le secteur de la construction

L'emploi salarié privé dans le secteur de la construction sur le canton représente 10 % de l'emploi salarié privé du secteur sur l'ensemble de la Maurienne.

De 1993 à 2006, si l'évolution du nombre d'entreprises est positive, l'évolution du nombre de salariés est quant à elle négative. Les évolutions ne se corrélient donc pas.

En effet, de 1993 à 2006, on compte 5 entreprises supplémentaires (soit une progression de 24 % du nombre d'établissements) et 121 salariés en moins (soit une diminution de près de 50 % des effectifs salariés). Les entreprises emploient donc de moins en moins de salariés par établissement.

Les femmes représentent en moyenne 9 % de l'effectif salarié du secteur (la représentation des femmes dans le secteur est la même à l'échelle de la Maurienne).



	1993	1994	1995	1996	1997	1998	1999	2000	2001	2002	2003	2004	2005	2006
Nombre d'entreprises	21	22	21	21	21	22	21	29	28	29	27	30	26	26
Evol A/A-1 entreprises en indice	100	105	100	100	100	105	100	138	133	138	129	143	124	124
Nombre de salariés	243	173	138	134	127	119	127	141	121	120	111	103	99	122
Evol A/A-1 salariés en indice	100	71,2	56,8	55,1	52,3	49	52,3	58	49,8	49,4	45,7	42,4	40,7	50,2

Source : D'après les données Assedic

Crédit photos : Maurienne Expansion, Syndicat du Pays de Maurienne et LTF