

# OBSERVATOIRE DU GRAND CHANTIER LYON-TURIN

## DONNÉES CLÉS

—  
Chantier de la galerie  
de reconnaissance  
de Saint-Martin-la-Porte  
—

MARS 2018



Une initiative portée  
et mise en œuvre par

# DONNÉES CLÉS

---



## INTRODUCTION

Pilotée par l'État, la Région Auvergne – Rhône-Alpes et le Département de la Savoie, **la démarche Grand Chantier Lyon-Turin** vise à préparer l'arrivée des chantiers, accompagner leur déroulement et valoriser les opportunités offertes pour les territoires et leur développement.

Dans ce cadre, l'**Observatoire**, conçu pour le Grand Chantier Lyon-Turin, est expérimenté sur la galerie de Saint-Martin-la-Porte (chantier SMP4). Véritable outil de suivi du chantier et de ses effets sur les territoires, son objectif est de favoriser les bonnes conditions de réalisation des travaux, de mesurer l'implication du tissu économique local et d'anticiper les impacts générés par le chantier en adaptant les mesures et les politiques d'accompagnement des territoires.

L'Observatoire repose sur une sélection d'indicateurs, dont certains relèvent directement du chantier (emploi-formation, mobilisation du tissu économique local, hébergement du personnel,...) et d'autres du territoire, en apportant un éclairage sur les évolutions territoriales liées au chantier.

Ce sixième numéro de « **Données clés** » présente :

- les effets du chantier sur les territoires à partir d'une sélection d'indicateurs élaborée grâce aux données transmises par le groupement d'entreprises\* en charge des travaux de la galerie de reconnaissance de Saint-Martin-la-Porte, complétées par des données de partenaires comme la DIRECCTE, Pôle Emploi, Mission Locale Jeunes,...
- un éclairage sur les emplois de l'usine à voussoirs, partie intégrante du chantier SMP4.

\*Le groupement d'entreprises est composé de Spie batignolles génie civil ; Eiffage Génie Civil ; Ghella Spa ; CMC Di Ravenna et Cogeis SpA.

# SOMMAIRE

## I.

### **PANORAMA DES EMPLOIS DU CHANTIER DE SAINT-MARTIN-LA-PORTE (SMP4)..... 4**

- 1** 411 EMPLOIS SUR LE CHANTIER EN DÉCEMBRE 2017..... 4
  - 2** RÉPARTITION DES EMPLOIS SUR LE CHANTIER..... 6
  - 3** LES OUVRIERS : 72 % DES EMPLOIS SUR LE CHANTIER..... 7
  - 4** DES EMPLOIS MAJORITAIREMENT SPÉCIALISÉS..... 8
  - 5** 64 % DES EMPLOIS DU CHANTIER  
ISSUS DE RHÔNE-ALPES ET 49 % DE LA MAURIENNE..... 9
- 

## II.

### **ZOOM SUR LES EMPLOIS DE L'USINE À VOUSOIRS ..... 10**

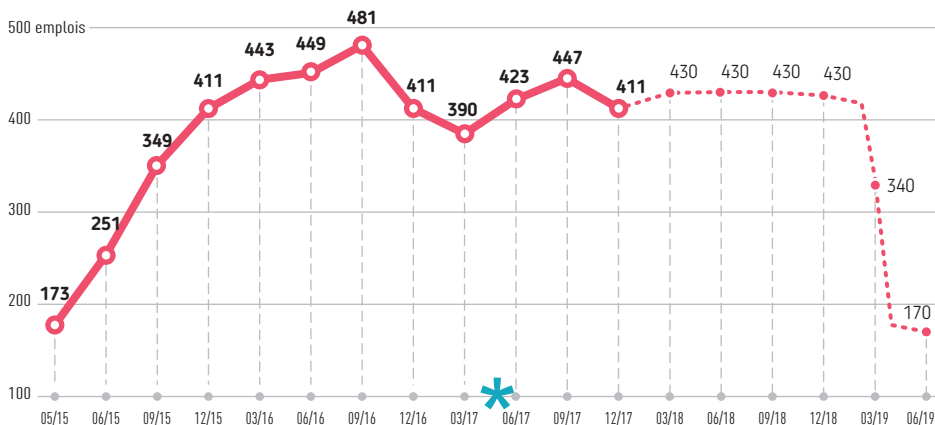
---

# PANORAMA DES EMPLOIS DU CHANTIER SMP4

La mesure des emplois porte sur le groupement d'entreprises, les intérimaires ainsi que sur les emplois des sous-traitants, fournisseurs et prestataires qui travaillent sur le site du chantier et participent directement à l'ouvrage final.

## 1 411 EMPLOIS SUR LE CHANTIER EN DÉCEMBRE 2017

- Évolution constatée au 31 décembre 2017 des emplois du chantier de Saint-Martin-la-Porte (y compris sous-traitants et usine à voussoirs)
- Évolution prévisionnelle de l'effectif du chantier de Saint-Martin-la-Porte (y compris sous-traitants et usine à voussoirs) prévue par le groupement en 2017 sur les BC n°1 (excavation au tunnelier) et n°2 (excavation en mode traditionnel)
- \* Signature du BC (bon de commande) n°2



Source : groupement SMP4 - AGATE

L'effectif maximal du chantier a été atteint au 3ème trimestre 2016 avec le démarrage des excavations au tunnelier.

La baisse des effectifs enregistrée à partir d'octobre 2016 était prévue avec la fin des travaux d'aménagement du pied de la descenderie à La Praz et l'achèvement du montage du tunnelier.

Mi-décembre 2016, le tunnelier a rencontré une situation géologique complexe telle qu'envisagée dans ce marché SMP4 de travaux de reconnaissance. L'activité d'excavation a été suspendue le temps de traiter la situation. Cela n'a pas modifié le nombre d'emplois dans cette partie du chantier.

Les excavations au tunnelier ont repris à compter d'avril 2017, pour atteindre une cadence industrielle durant l'été 2017. Un record d'avancement a été relevé au mois d'octobre grâce à de bonnes conditions géologiques.

De novembre 2017 à janvier 2018, le tunnelier a été arrêté pour **une phase de maintenance exceptionnelle. Le groupement d'entreprises a conservé le personnel d'excavation en adaptant les cycles de travail et en redéployant les salariés pour mener de façon optimale toutes les actions de maintenance sur la machine et du chantier dans son ensemble.** Des effectifs supplémentaires sont intervenus pour réaliser les travaux complexes de soudures devant la tête du tunnelier.

Le groupement prévoit une longue stabilité des effectifs avec un palier aux alentours de 430 emplois jusqu'au début de 2019. La fin des excavations au tunnelier est prévue pour mi-2019 et pour la partie traditionnelle à l'automne 2021.



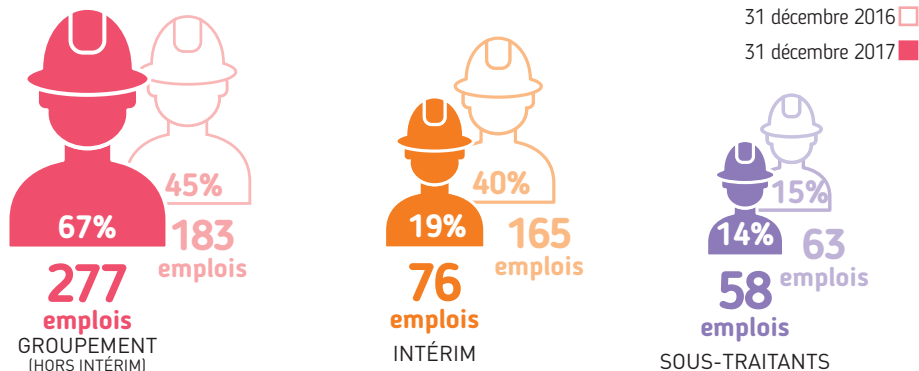
— Du début du chantier à fin décembre 2017, **2 577** personnes sont intervenues sur le chantier [quelle que soit la durée de travail] :

- **1 054** personnes du groupement et intérim

- **1 523** personnes en prestation et sous-traitance

## 2 RÉPARTITION DES EMPLOIS SUR LE CHANTIER

### Évolution de la structure des emplois du chantier de SMP4 sur une année



Source : groupement SMP4 - AGATE

- **277 emplois du groupement d'entreprises** sont constitués par des mutations internes de personnels originaires des entreprises du groupement (Spie batignolles génie civil, Eiffage Génie Civil, Ghella, CMC et Cogeis) mais aussi par des CDI de chantier (60 %).
- **76 emplois intérimaires** viennent renforcer les équipes des entreprises dont 14 CDI intérimaires. Ces personnels sont récurrents sur les chantiers de travaux souterrains. Cela permet l'accès de l'emploi local au chantier. L'emploi intérim a diminué significativement depuis 2016 car de nombreux contrats intérimaires ont évolué en CDI de chantier.
- **58 emplois en équivalent temps plein (ETP) sont issus d'entreprises sous-traitantes, fournisseurs ou prestataires de services** qui travaillent sur le site du chantier et participent à l'ouvrage final. Ces emplois concernent essentiellement les travaux de transport des déblais (marinage et transport sur sites de dépôt) et l'approvisionnement des matériaux (voussoirs).

Participent également sur le chantier de nombreux intervenants (génie civil, installation de chantier, terrassement), des prestataires (prestations intellectuelles ou de services) et des fournisseurs dont les effectifs ne sont pas quantifiés.

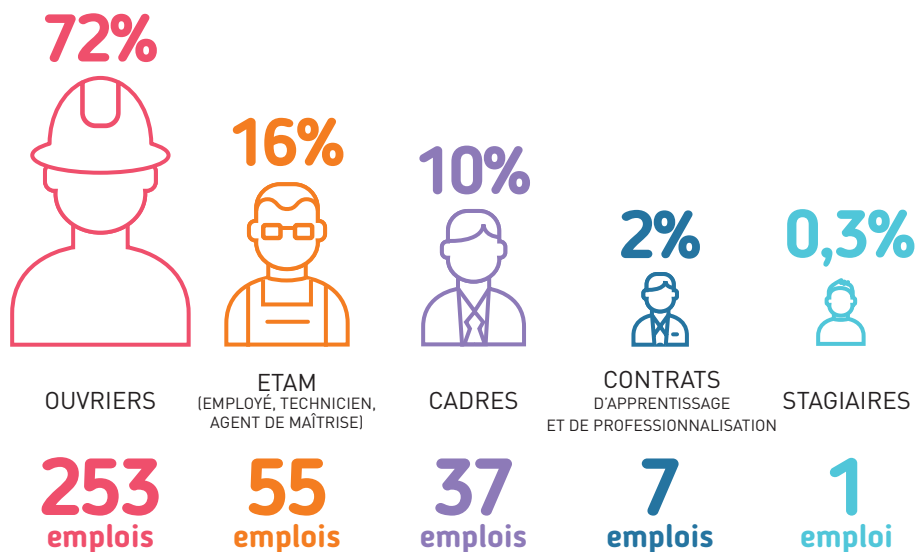


— Depuis le début du chantier, **184** contrats intérimaires ont évolué vers des CDI de chantier

### 3 LES OUVRIERS : 72 % DES EMPLOIS SUR LE CHANTIER

#### La répartition des 353 emplois du groupement et de l'intérim sur le chantier

hors sous-traitance (au 31 décembre 2017)



Source : groupement SMP4 - AGATE

—  
Les femmes  
représentent 5% des

emplois : - 4 cadres  
- 7 ETAM  
- 5 ouvrières  
- 1 apprentie

Les emplois de cadres concernent pour l'essentiel des emplois permanents du groupement, avec des salariés non locaux, travaillant sur les différents chantiers du groupement.

Les ETAM (employés, techniciens, agents de maîtrise) occupent des postes de chef de chantier, chef mécanicien, chef électricien, secrétaire, comptable, ...

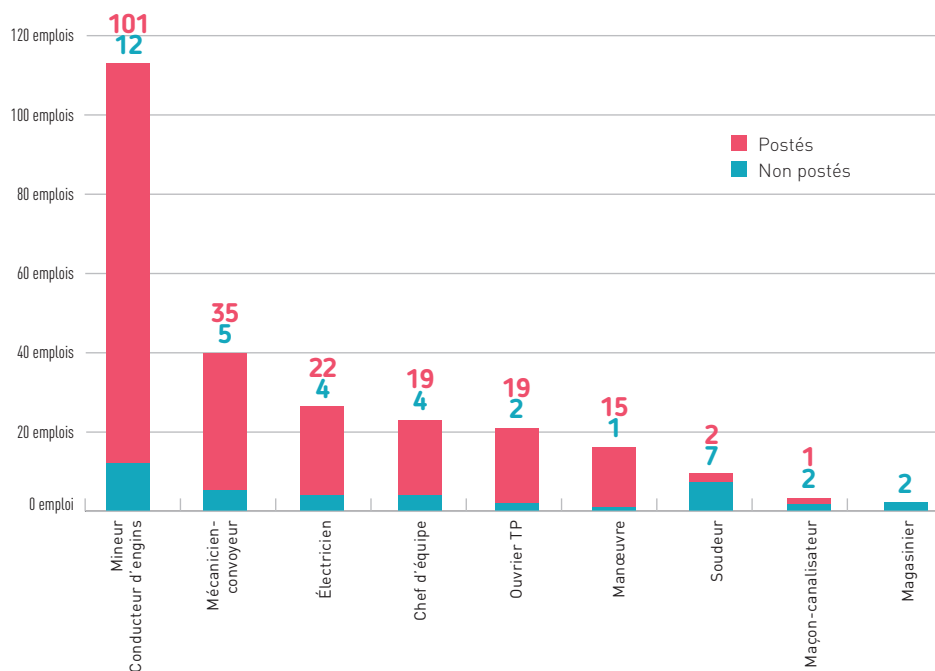
## 4 DES EMPLOIS MAJORITAIREMENT SPÉCIALISÉS

**45 % des ouvriers sont des mineurs conducteurs d'engins.** Ils sont chargés de la foration, du marinage et de la purge durant les phases de creusement du tunnel à l'explosif et travaillent pour 89 % d'entre eux en équipe postée.

**30% des ouvriers (mécaniciens, électriciens, soudeurs) ont une activité relevant autant de la production industrielle que du génie civil.** Leurs profils sont très recherchés, notamment par les entreprises industrielles et les remontées mécaniques.

### Les métiers des 253 ouvriers du groupement et de l'intérim

(au 31 décembre 2017)



Source : groupement SMP4 - AGATE

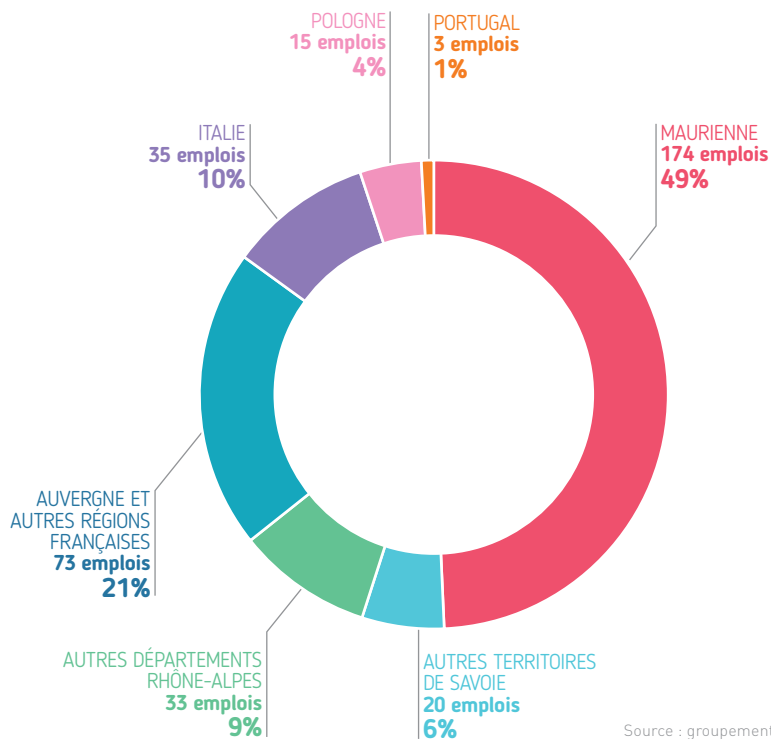
De mars à mai 2018, formation de **10** mécaniciens-convoyeurs au lycée professionnel de Saint-Michel-de-Maurienne. A l'issue de la formation, le groupement proposera un CDI de chantier à ces demandeurs d'emploi.



## 5 64 % DES EMPLOIS DU CHANTIER ISSUS DE RHÔNE-ALPES ET 49 % DE LA MAURIENNE

### Les origines géographiques des emplois du chantier (groupement et intérim)

(au 31 décembre 2017)



Source : groupement SMP4 - AGATE

Concernant les salariés étrangers sous contrat de droit français, les chiffres indiqués concernent les emplois de personnels étrangers non-résidents en France au moment de leur embauche sur le chantier. Ils ne comprennent donc pas les salariés étrangers déjà résidents en France (Maurienne, Savoie ou autres) au moment de leur arrivée sur le chantier. Ceux-ci travaillent tous au sein des entreprises du groupement, ou en intérim, sous contrats de droit français.



**174** emplois sont issus de la Maurienne

## II.

# ZOOM SUR LES EMPLOIS DE L'USINE À VOUSSOIRS

L'usine à voussoirs, partie intégrante du chantier SMP4, est implantée dans les locaux d'une ancienne scierie située à 3 km de la galerie de reconnaissance de Saint-Martin-la-Porte. Elle fabrique des anneaux en béton qui constituent le revêtement du tube Sud de 9 km, au fur et à mesure de l'avancement du tunnelier.

La production de voussoirs a démarré en octobre 2015 et devrait se terminer en mars 2019.

L'usine à voussoirs fonctionne désormais en travail d'équipes postées en 3x8, et **mobilitise 67 salariés dont le personnel des sous-traitants (centrale à béton et armatures en métal).**

## La répartition des emplois de l'usine à voussoirs

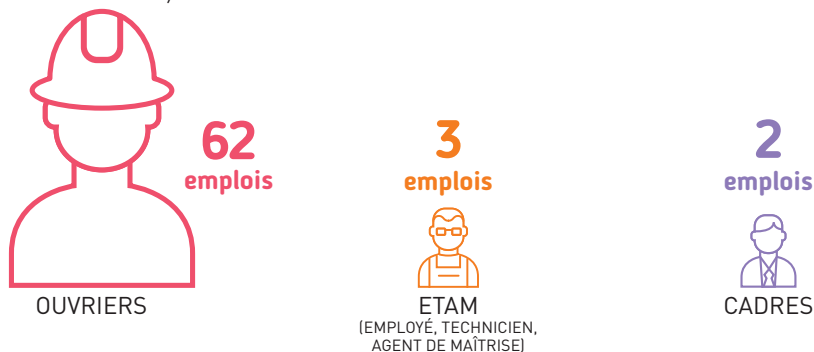
(au 31 décembre 2017)



Source : groupement SMP4 - AGATE

## Les statuts des 67 emplois (groupement, intérim, sous-traitants)

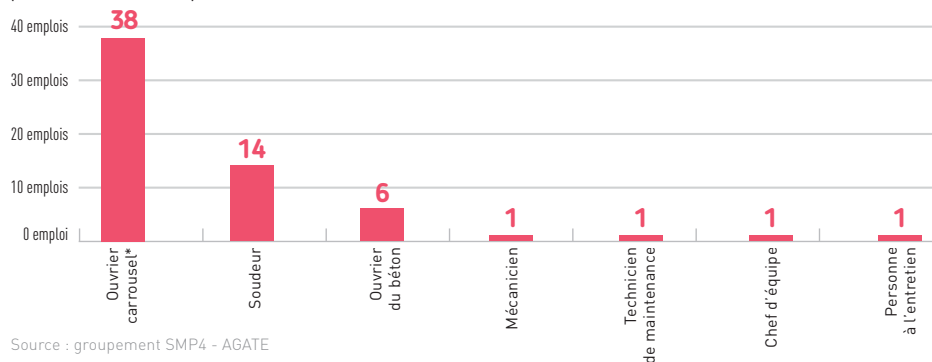
(au 31 décembre 2017)



Source : groupement SMP4 - AGATE

## Les métiers des 62 ouvriers (groupement, intérim, sous-traitants)

(au 31 décembre 2017)



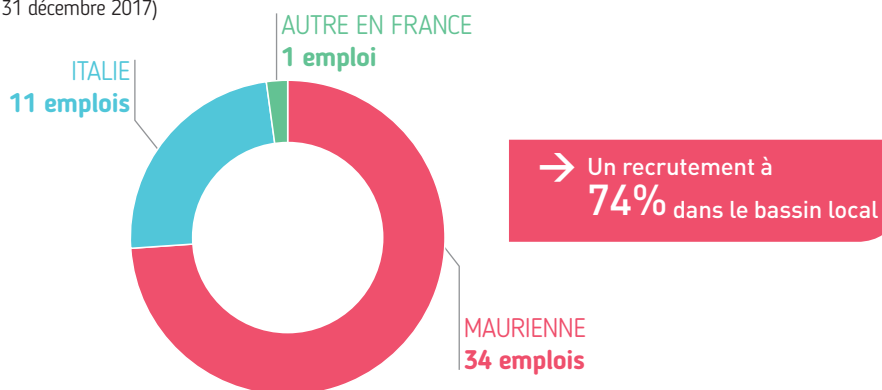
Source : groupement SMP4 - AGATE

Avant d'intégrer les équipes de production des voussoirs, les ouvriers carrousel\* ont bénéficié d'une formation réalisée sur place à l'usine. Le personnel des sous-traitants a également suivi des formations pour devenir soudeurs ou ouvriers du béton.

\*L'usine à voussoirs fonctionne comme un manège (carrousel). Il y a donc différents postes de travail sur lesquels tournent les ouvriers : nettoyage des moules, huilage, pose de joints, coulage de béton, finitions,...

## Les origines géographiques des 46 emplois (groupement et intérim)

(au 31 décembre 2017)



Source : groupement SMP4 - AGATE



### Chiffres clés :

- Un anneau est composé de 9 voussoirs dont 1 clé et 1 radier
- 52 000 voussoirs à produire au total
- 25 000 voussoirs réalisés au 31/12/2017

---

Pour toute information :  
[pref-mission-grand-chantier@savoie.gouv.fr](mailto:pref-mission-grand-chantier@savoie.gouv.fr)



DÉMARCHE  
**GRAND  
CHANTIER**  
LYON-TURIN

Une chance pour le territoire

---

Une initiative portée  
et mise en œuvre par



---

en lien avec

